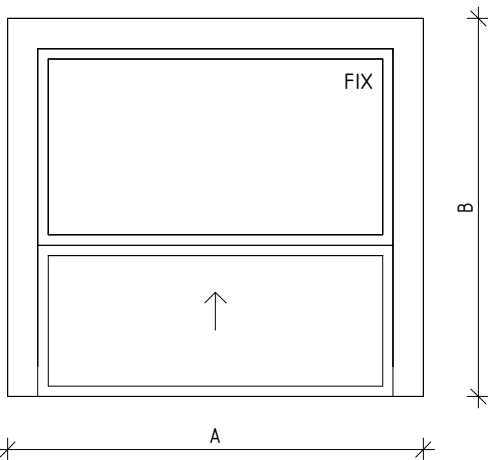


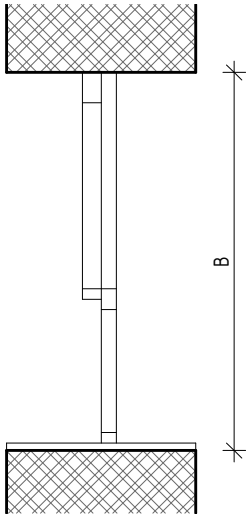
OKNO ON01.13

MĚŘÍTKO 1 : 20



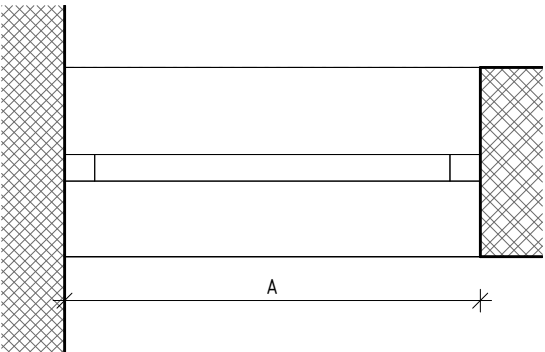
ŘEZ ON01.13

MĚŘÍTKO 1 : 20



PŮDORYS ON01.13

MĚŘÍTKO 1 : 20



POZNÁMKY

1. OKNO BEZ SPODNÍHO RÁMU (VÝSUVNÉ KŘÍDLO OKNA V ZAVŘENÉ POLOZE BUDE DOLÉHAT PŘÍMO K PARAPETU)

VEŠKERÉ ROZMĚRY NUTNO PŘED VÝROBOU PŘEMĚŘIT NA STAVBĚ!!!

SNIM	ROZMĚRY [mm]		POPIS PRVKU	NÁVRH	POVRCHOVÁ ÚPRAVA	ZASKLENÍ	RÁM	SOUČINITEL PROSTUPU TEPLA	KOVÁNÍ A KLIKY	PARAPET	MAGNET	PAMÁTKOVĚ CHRÁNĚNÁ KONSTRUKCE	POŽÁRNÍ ODOLNOST	PODLAŽÍ	POČET	POZNÁMKY
	A	B														
1NP - C																
ON01.13.195	1100	1000	Dvoudílné okno výsuvné, výdejní.	Nové dřevěné okno navrženo v návaznosti na ostatní okenní otvory.	Obě strany rámu - odstín tmavě hnědá. Přesná RAL bude určena v rámci AD a schválena NPÚ.	Sklo neprůhledné.	Dřevěný, nový, navržený v návaznosti na ostatní okenní otvory.	-	Vertikálně posuvné kování.	Parapet nerezový, přes celou šířku stěny.	-	Ne	-	1NP - C	1	Elektrická roletka

Souřadnicový systém S-JTSK, Výškový systém Bpv ±0,000 = 259,175 m n. m.

Ministerstvo dopravy

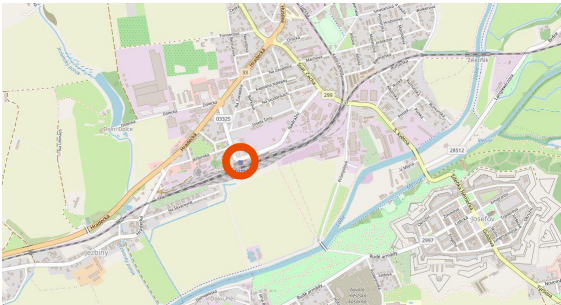
Státní fond dopravní  
infrastruktury



Jiná ověření:

Paré:

Orientační schéma:





Razítko oprávněné osoby:

Podpis:

Datum:

Revize:	Datum:	Popis:	Kontroloval:
000	20.10.2022	Definitivní odevzdání dokumentace	Ing. Procházka

<b>Stavebník / investor:</b>	<b>Správa železnic, státní organizace</b>	
Adresa:	Dlážděná 1003/7, 110 00 Praha 1	
Zástupce investora:	Stavební správa východ	
Adresa:	Nerudova 773/1, 779 00 Olomouc	

<b>Zhotovitel díla:</b>	<b>Prodín a.s.</b>	
Adresa:	K Vápence 2745, Pardubice 530 02	
Kontakt:	T: +420 466 055 111 E: info@prodin.cz	
<b>Zhotovitel části / objektu:</b>	<b>Prodín a.s.</b>	
Adresa:	K Vápence 2745, Pardubice 530 02	
Kontakt:	T: +420 466 055 111 E: info@prodin.cz	
Hlavní projektant (HIP):	Ing. M. Procházka, Bc. J. Oplíštil	Specialista: Ing. Michal Procházka

<b>Název stavby / akce:</b>	<b>Rekonstrukce výpravní budovy v žst. Jaroměř</b>	Označení investora: S621700087
		Zakázka: 3111/21/087
Název části:	Pozemní objekty budov	Označení části: <b>D.2.2.1</b>
Název objektu / dílčí části:	<b>Výpravní budova v žst. Jaroměř</b> Architektonicko stavební řešení	Číslo objektu / komplexu: <b>SO 77-71-01.01</b>
Název přílohy:	OKNO ON01.13	Číslo přílohy: <b>5 .[014]</b>
Název dílčí části přílohy:		
Odpovědný projektant:	Zpracovatel přílohy:	Měřítko: 1:20
Ing. Michal Procházka	Bc. Jakub Oplíštil	Formáty: 3xA4
Kraj:	Katastrální území:	TUDU:
Královéhradecký	Jaroměř [657336]	1601 D1
S-kód:	Stupeň dokumentace:	Část:
S 6 2 1 7 0 0 0 8 7	- D U S P -	D 2 2 0 1
	Objekt:	Podobjekt:
- S 0 7 7 7 1 0 1	- 0 1	Příloha:
		Revize:
	- 5 -	0 1 4 - 0 0 0